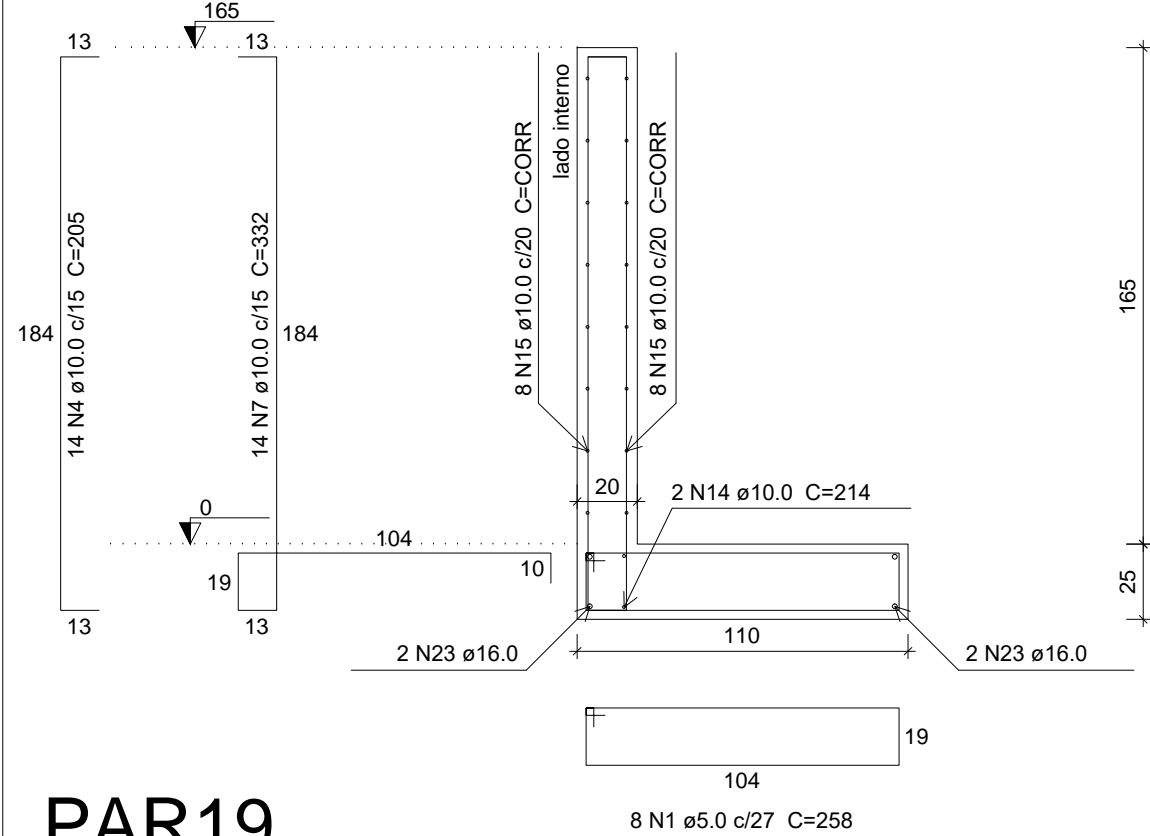
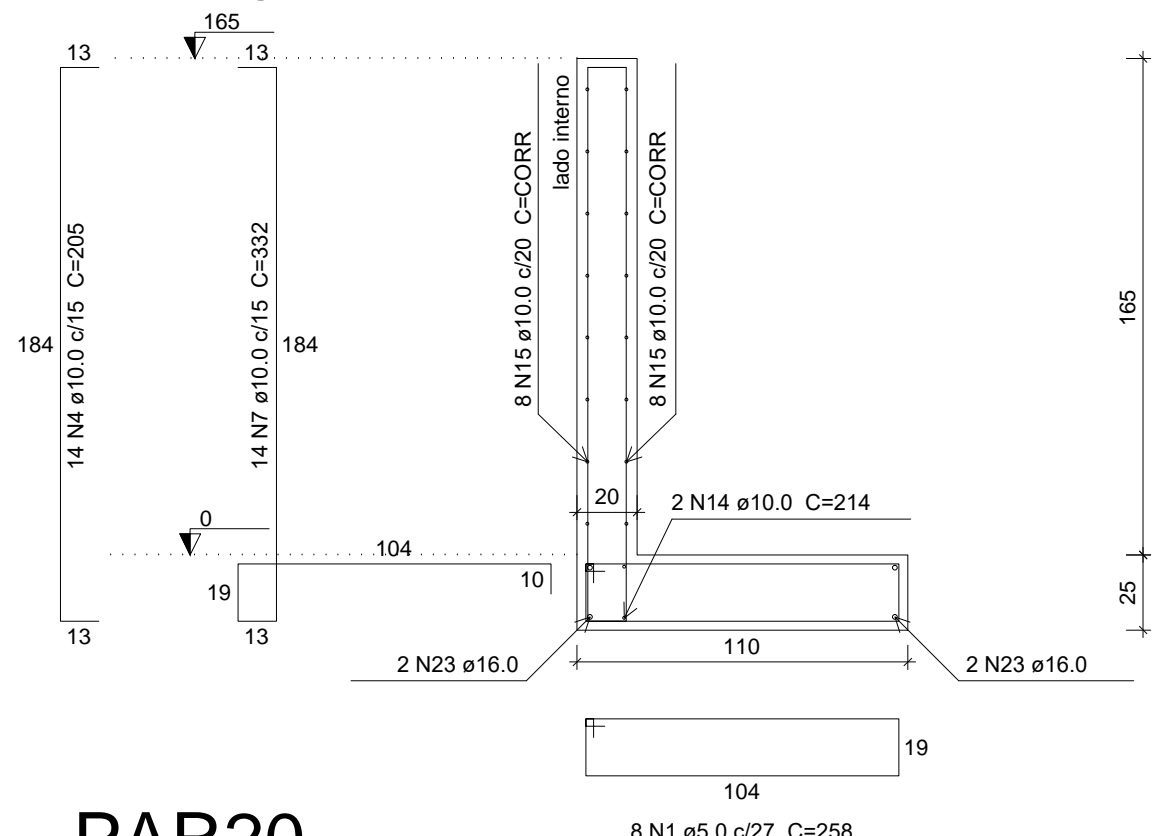


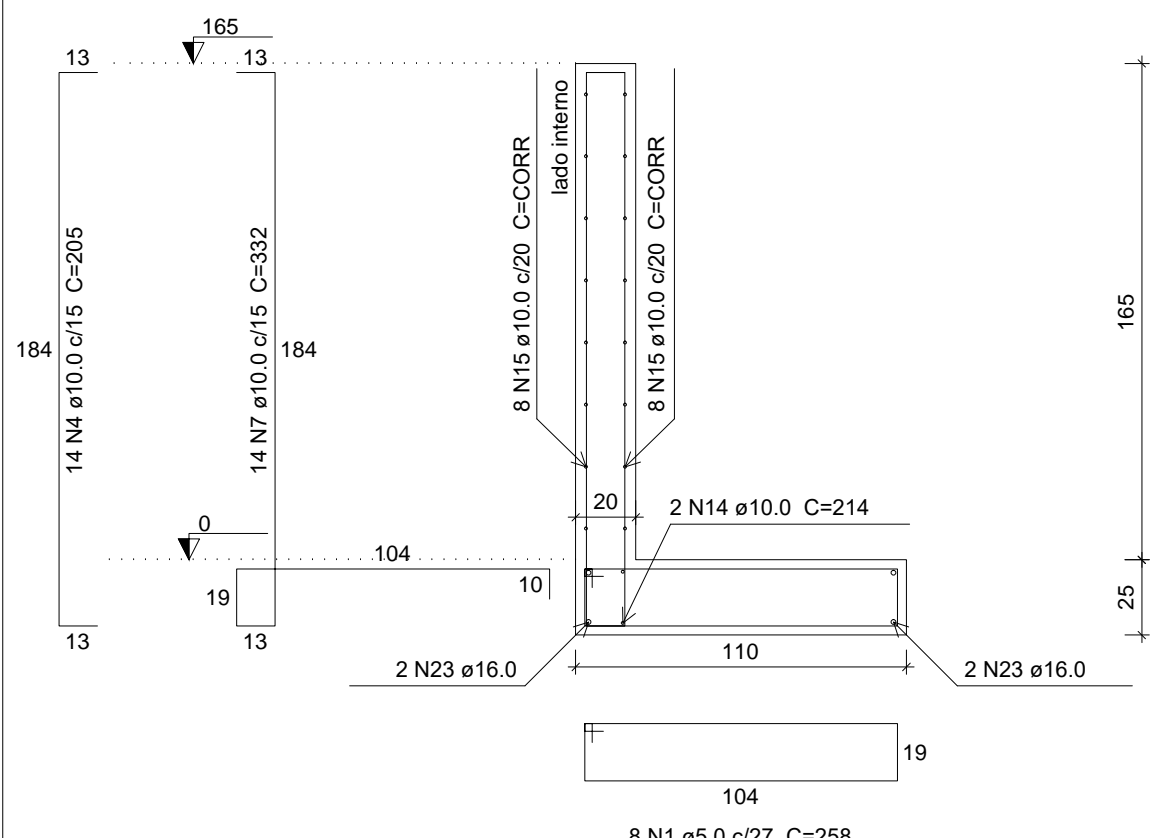
PAR17



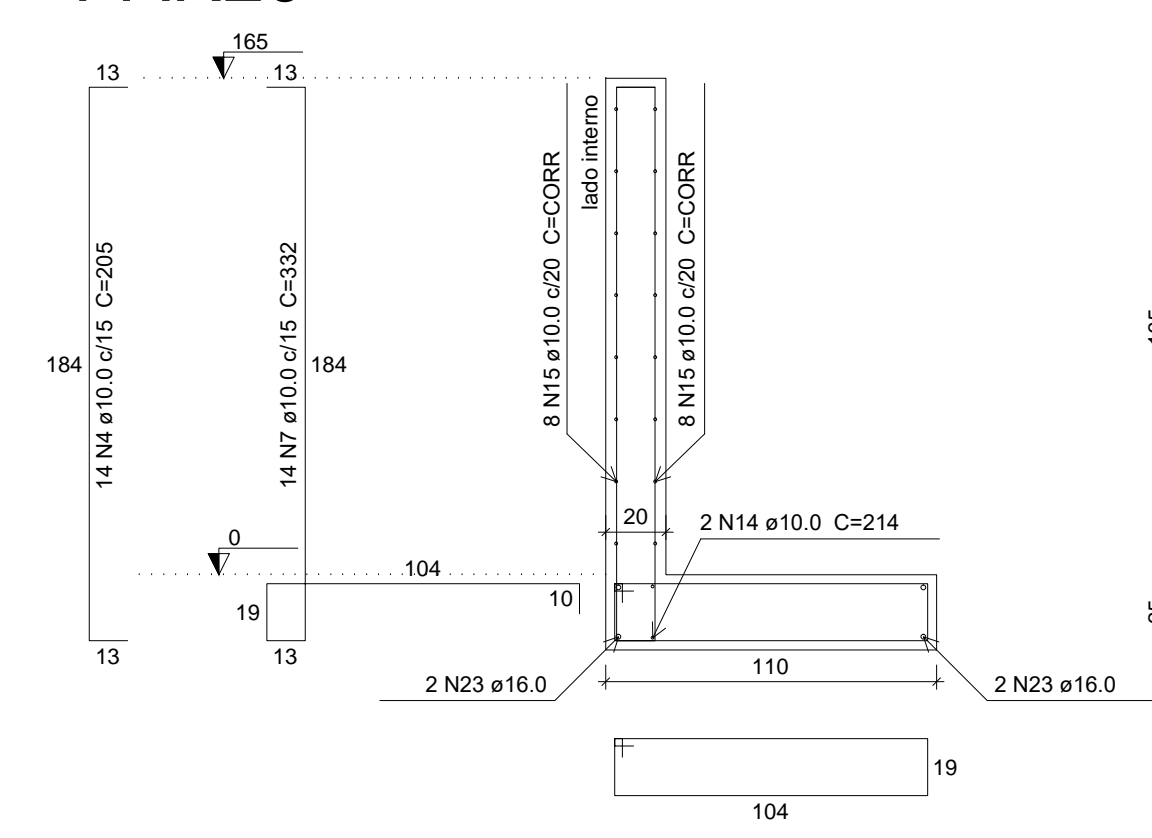
PAR18



PAR19



PAR20



 <div><b>PREFEITURA MUNICIPAL DE VÁRZEA GRANDE</b> Av. Castelo Branco, Espaço Municipal, 2500 - Centro Sul, Várzea Grande/MT CEP 78125-700 - Fone/Fax: 65 3688 8000</div>	<b>PREFEITURA MUNICIPAL DE VÁRZEA GRANDE</b> Av. Castelo Branco, Espaço Municipal, 2500 - Centro Sul, Várzea Grande/MT CEP 78125-700 - Fone/Fax: 65 3688 8000		<b>PROJETO:</b> ESTRUTURAL - MURO DE CONTENÇÃO		<b>ASSUNTO:</b> ARMADURAS PAREDES DE CONTENÇÃO		<b>FOLHA:</b>  <b>05/07</b>
	<b>RESPONSÁVEL TÉCNICO</b>	<b>AUTOR DO PROJETO</b>  MARCELO FRANÇA MARTINS ENGENHEIRO CIVIL CREA:1014629756D-GO	<b>LOCALIZAÇÃO:</b> AVENIDA CASTELO BRANCO, ESQUINA COM A RUA CAPITÃO COSTA - VÁRZEA GRANDE MT		<b>DATA</b>  17/01/2018	<b>UNIDADE:</b> CENT.	<b>ESCALA:</b> 1:25